

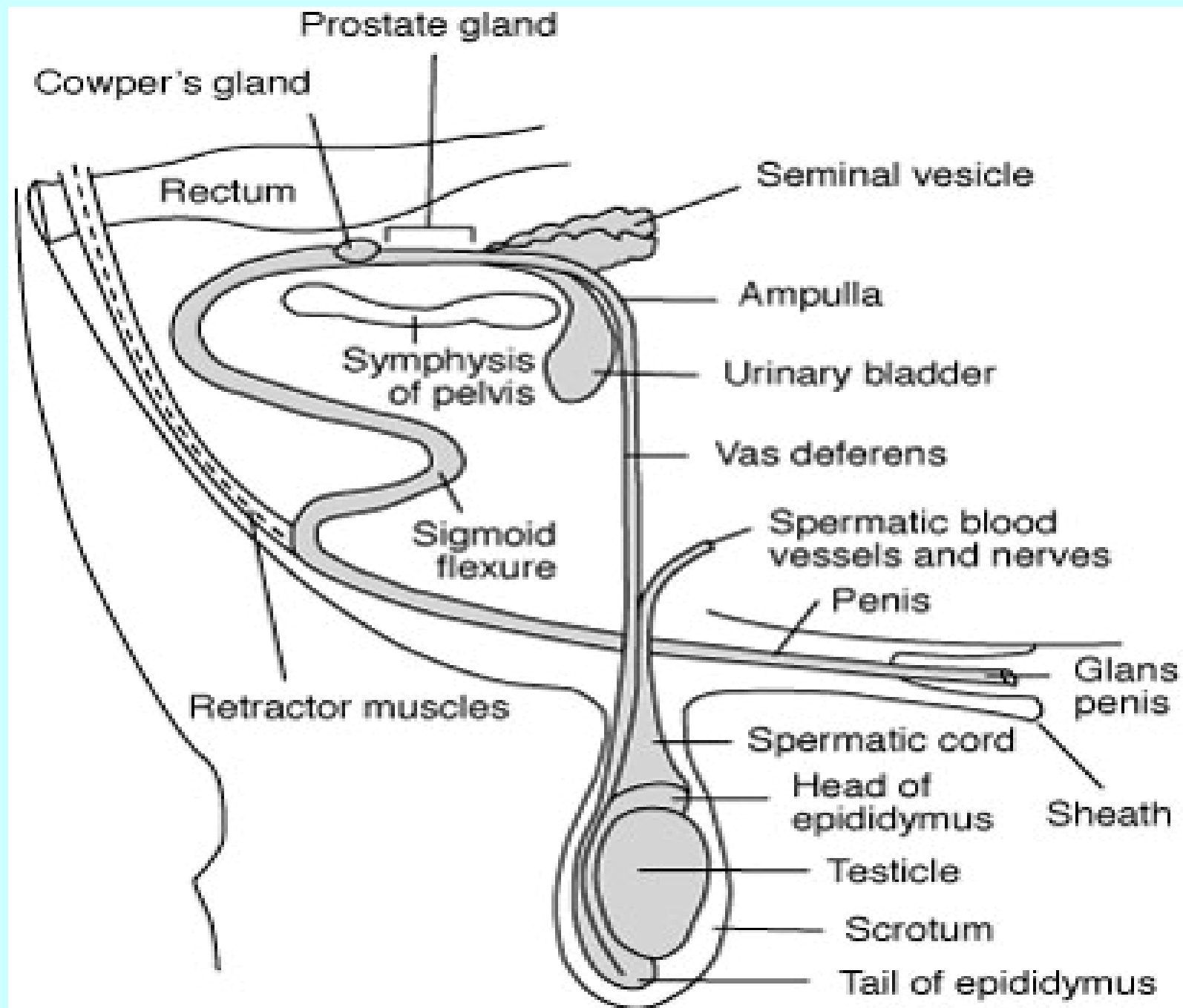
Γεννητικό σύστημα αρσενικού

- **Έσω γεννητικά όργανα**

- Όρχεις
- Επιδιδυμίδες
- Σπερματικοί πόροι
- Εκσπερματιστικοί πόροι
- Ουρήθρα
- Επικουρικοί γεννητικοί αδένες

- **Έξω γεννητικά όργανα**

- Πέος
- Όσχεο



Επικουρικοί γεννητικοί αδένες

- Εκβάλλουν στην πυελική μοίρα της ουρήθρας και είναι οι ακόλουθοι:
 - Κυστεοειδείς αδένες: (2), το έκκριμα του περιέχει φρουκτόζη και αποτελεί ενεργειακή πηγή για τα σπερματοζωάρια
 - Προστάτης αδένας: (1) μικρός στα μηρυκαστικά, το έκκριμα του είναι αλκαλικό
 - Βολβουρηθραίοι αδένες: (2) παράγουν βλενώδες έκκριμα που επαλείφει την ουρήθρα πριν την εκσπερμάτιση

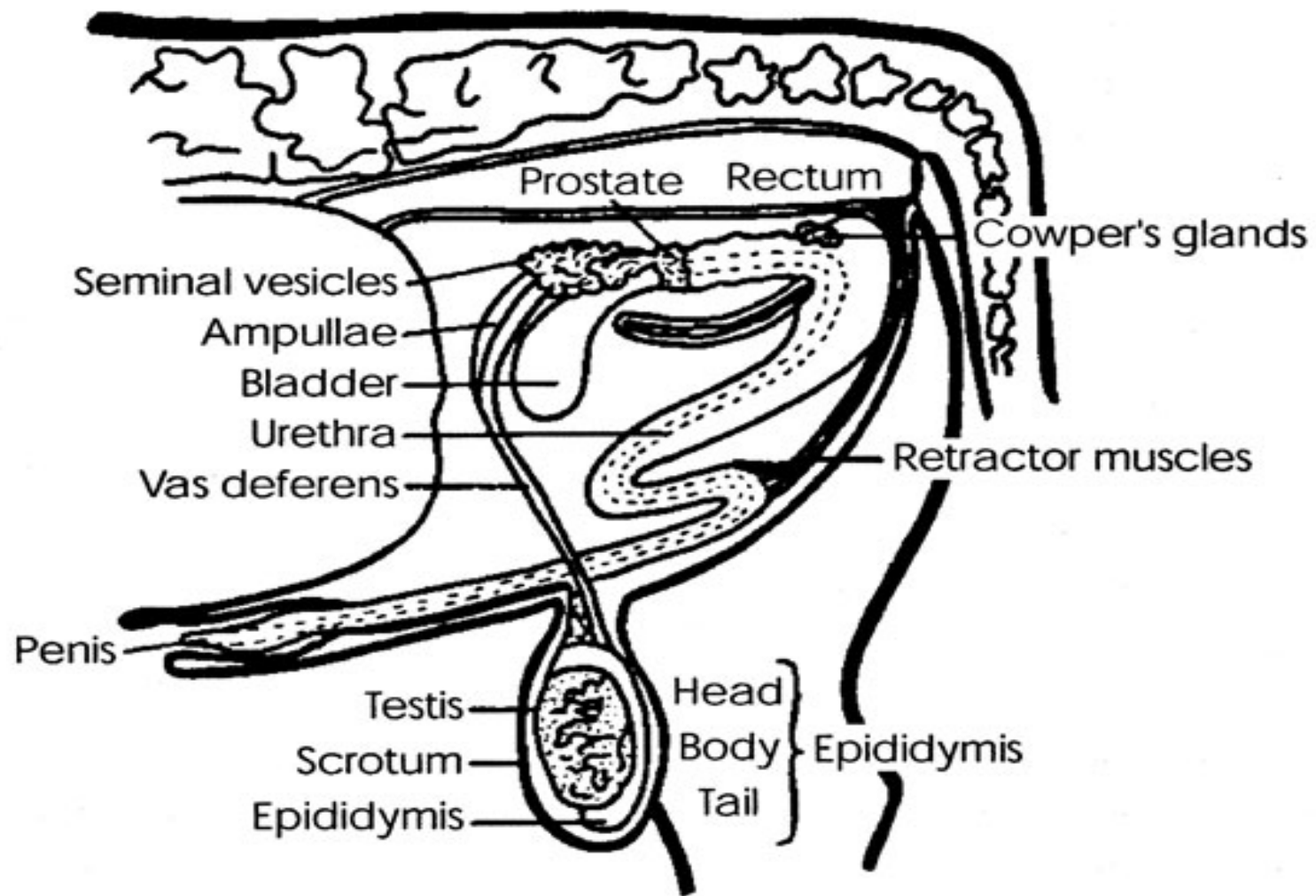


Figure 1. The reproductive tract of the bull.

