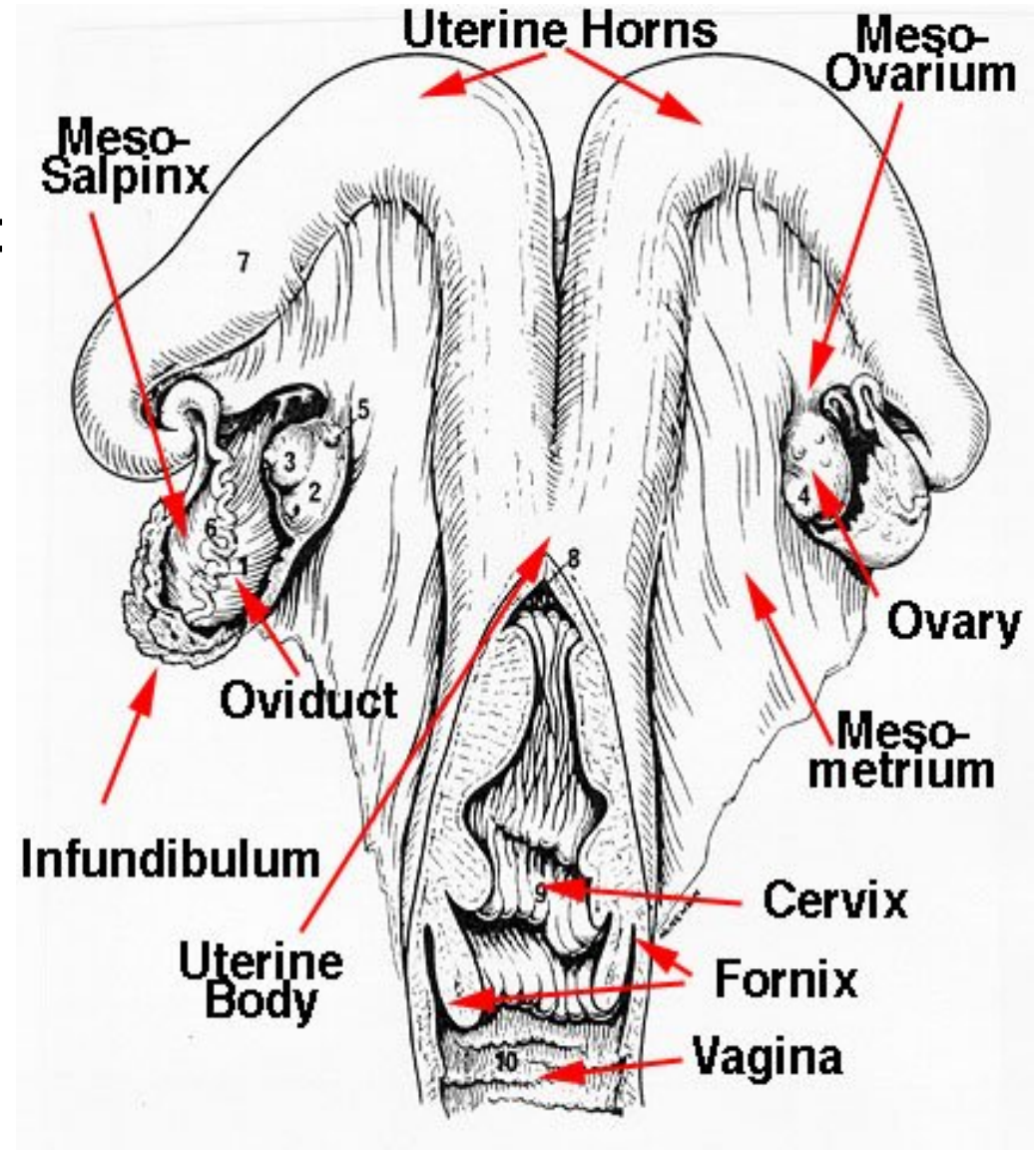
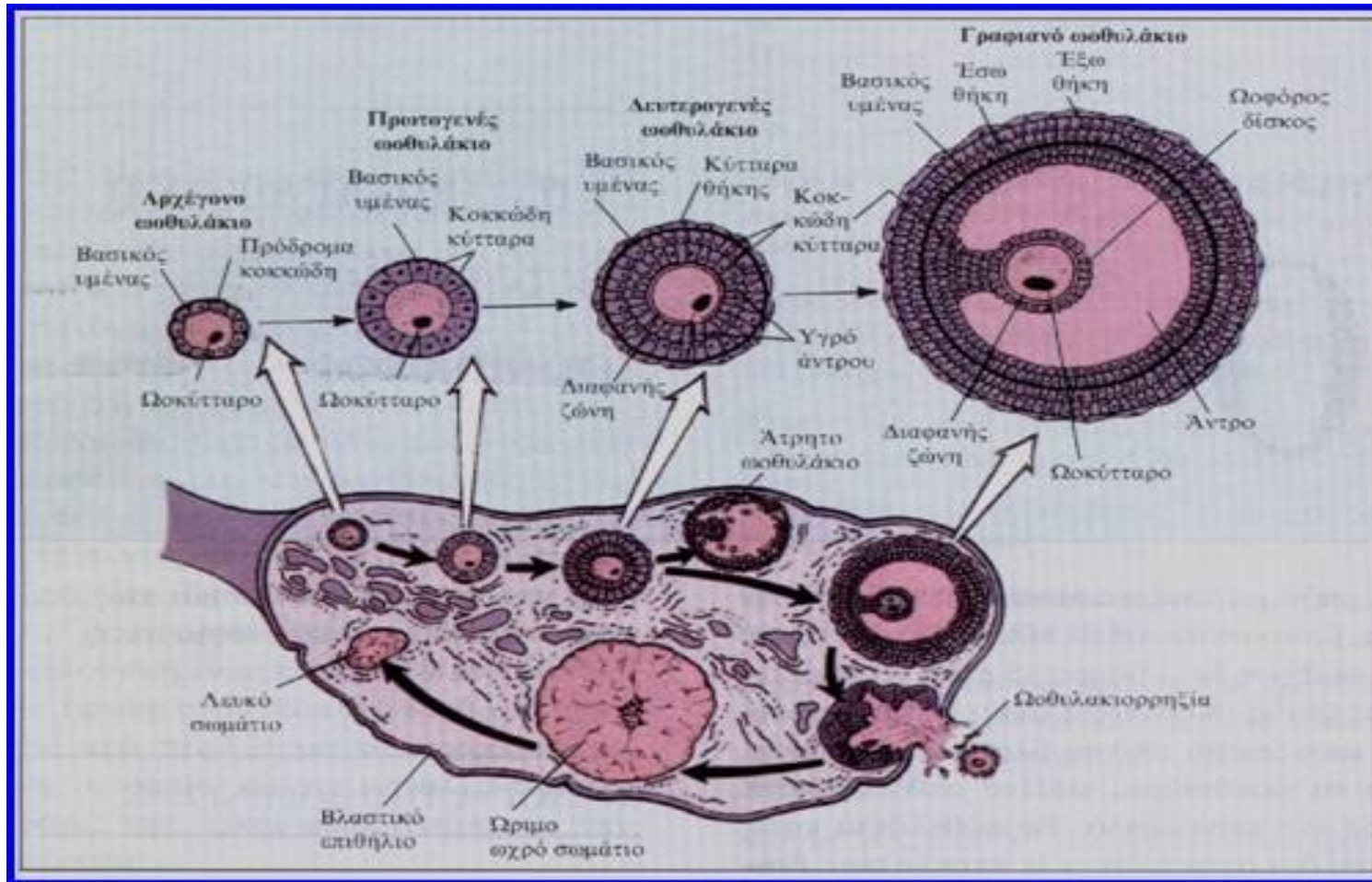


# ΓΕΝΝΗΤΙΚΟ ΣΥΣΤΗΜΑ ΤΟΥ ΘΗΛΥΚΟΥ

# Το γεννητικό σύστημα του θηλυκού αποτελείται από :

- Τα έσω γεννητικά όργανα:
  - ωοθήκες
  - ωαγωγούς
  - μήτρα
  - κόλπο
- Τα έξω γεννητικά όργανα:
  - πρόδομο κολεού
  - αιδοίο
  - κλειτορίδα





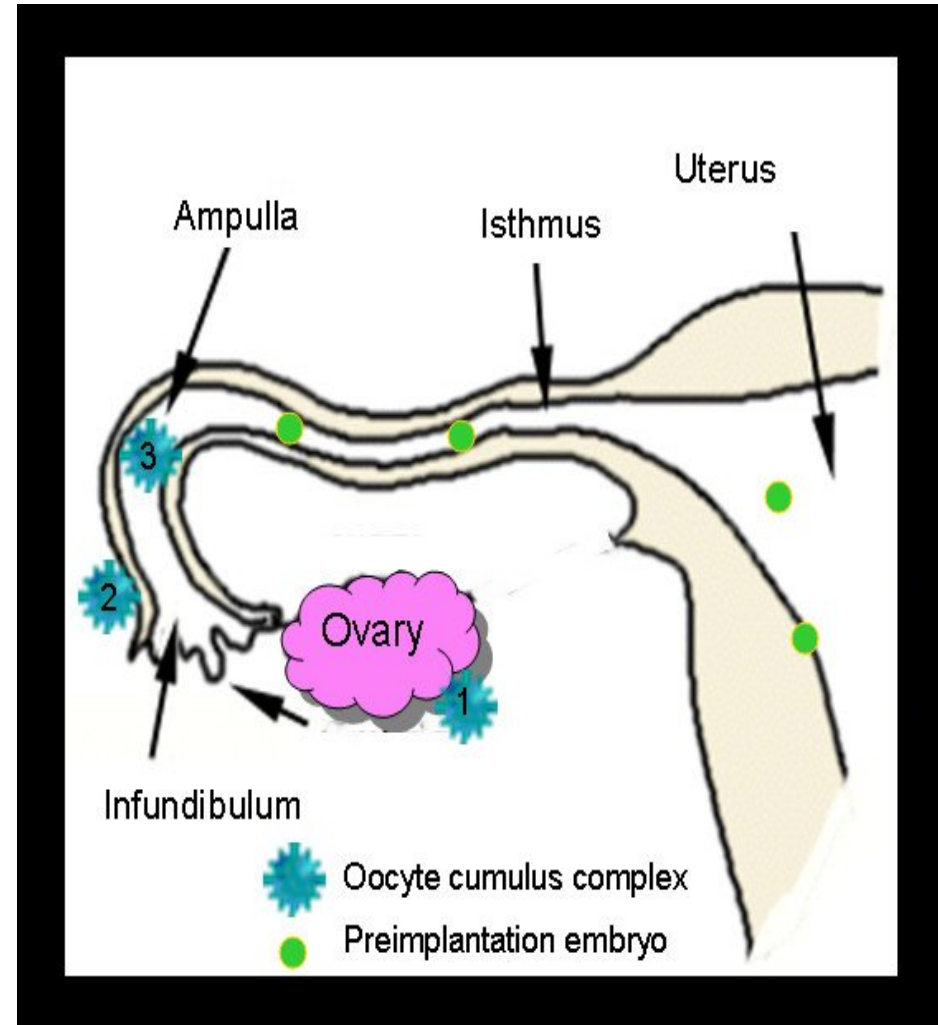
- Αρχέγονα ωοθυλάκια, βρίσκονται στην ωοθήκη του εμβρύου
- Πρωτογενή / Δευτερογενή / Ωριμα ωοθυλάκια
- Ωοθυλακιορρηξία: απελευθέρωση του ωαρίου στον κώδωνα
- Αιμορραγικό σωματίο / Ωχρο σωματίο

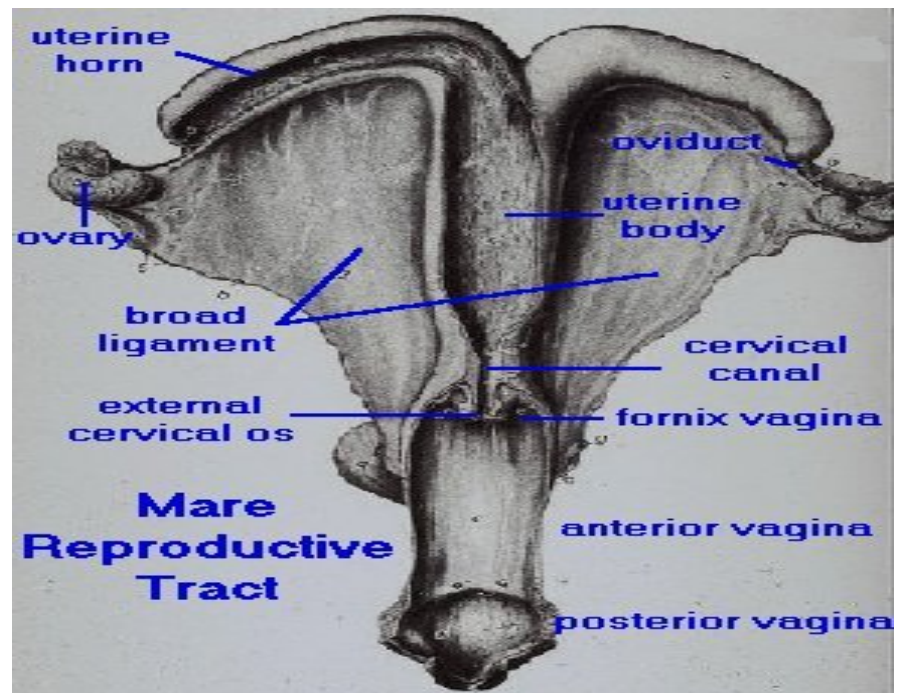
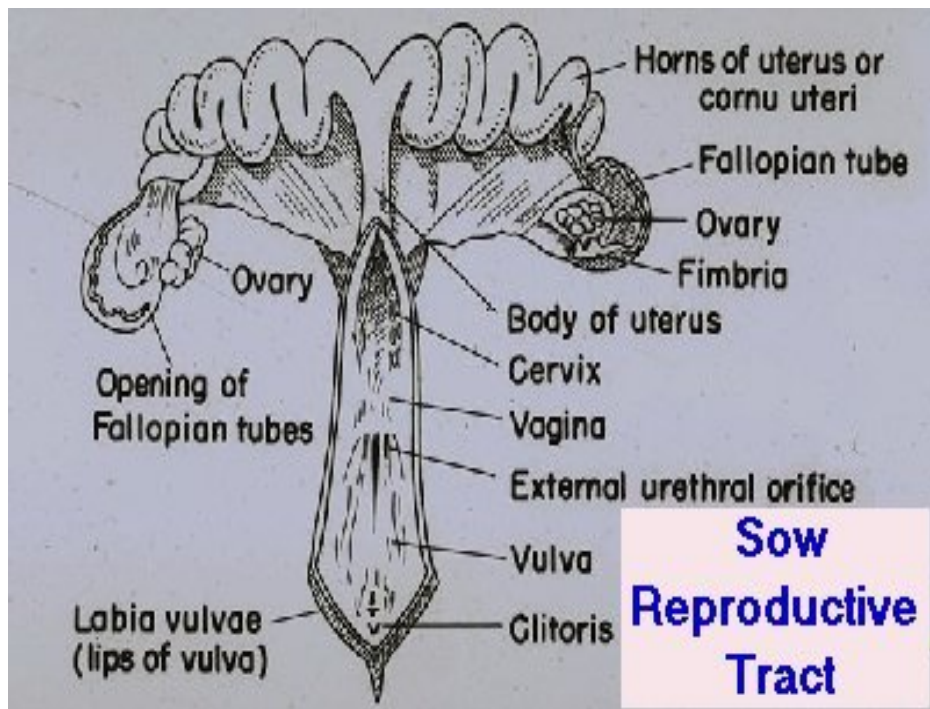
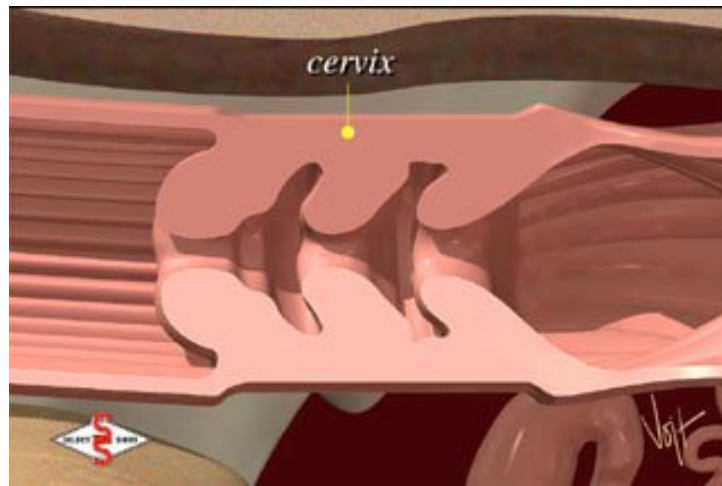
# Ωαγωγός

- **Πρόσθιο στόμιο:** εκβάλλει στην περιτοναϊκή κοιλότητα
- **Οπίσθιο στόμιο:** στη μήτρα

## Κώδωνας, Λήκυθος, Ισθμός

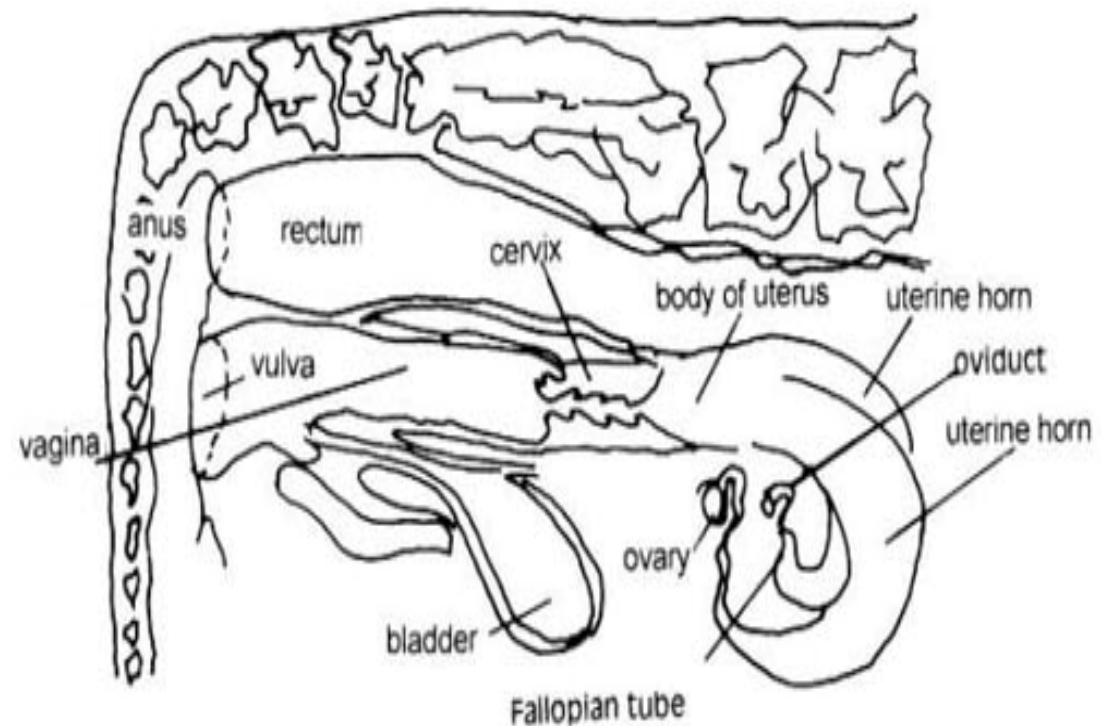
- Ο ωοθηκικός κροσσός του κώδωνα προσφύεται στην ωοθήκη
- Γονιμοποίηση στην λήκυθο

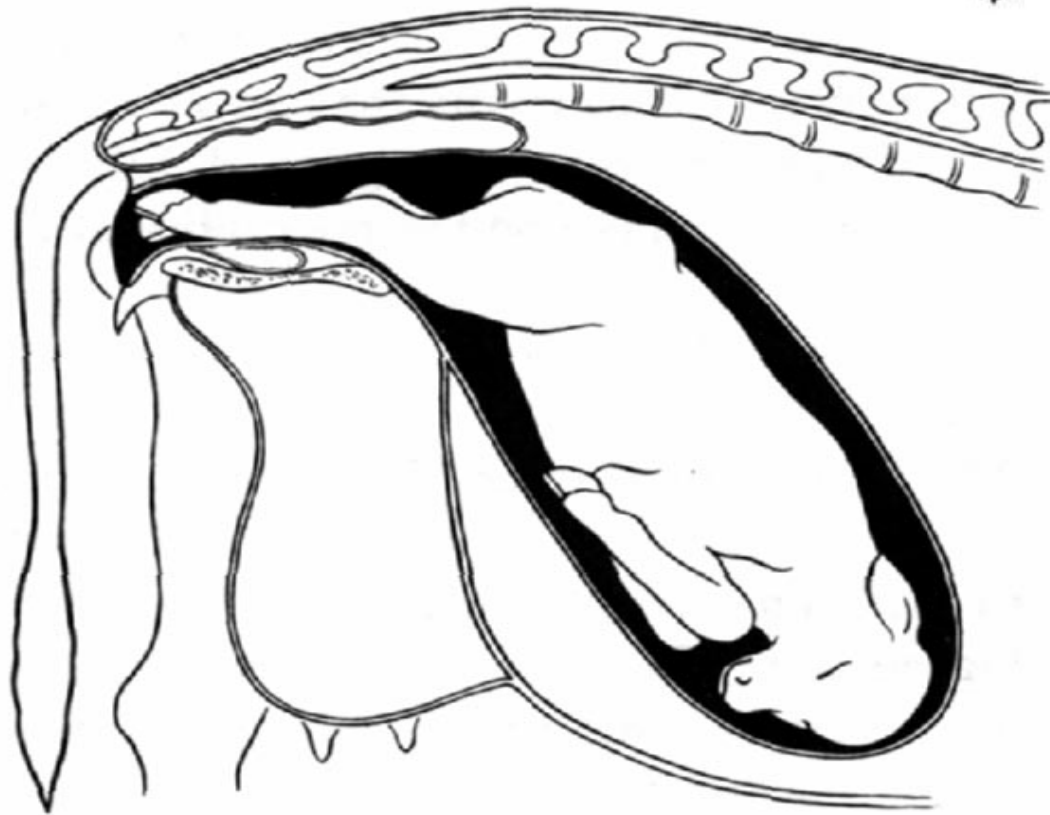
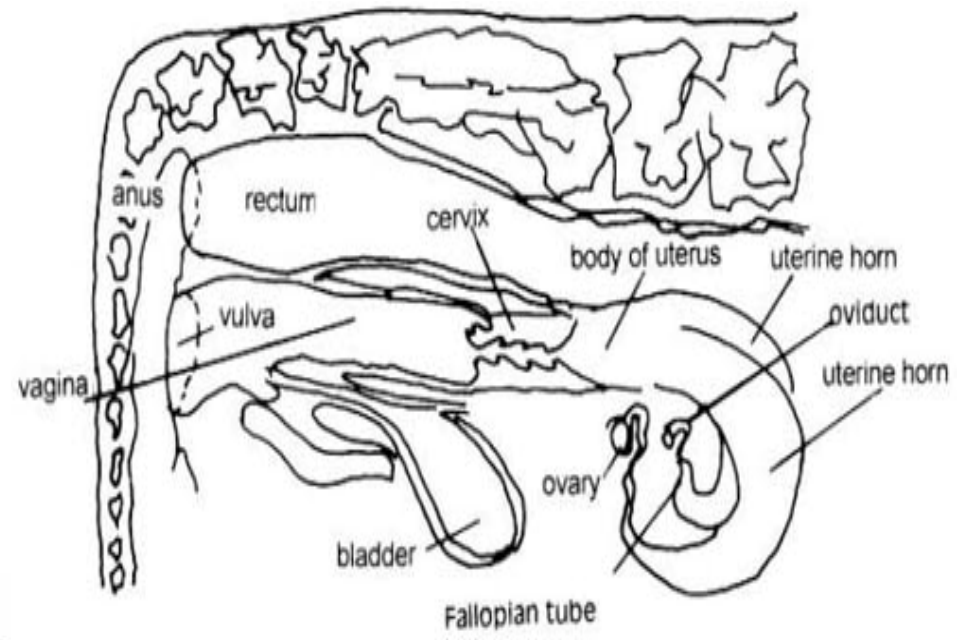




# Κολεός / Αιδοίο

- Μεταξύ ουροδόχου κύστης και απευθυσμένου
- Όριο κολεού /προδόμου: έξω στόμιο της ουρήθρας





# Μαστοί: αδένες του δέρματος που παράγουν γάλα

- Σώμα /θηλή
- Λοβοί με λόβια που έχουν αδενοκυψέλες και εκφορητικούς πόρους
- Αυτοί σχηματίζουν τον κοινό γαλακτοφόρο πόρο / γαλακτοφόρο κόλπο / θηλή

